

ROHBI TECH



RKA 92.600 SL und GT

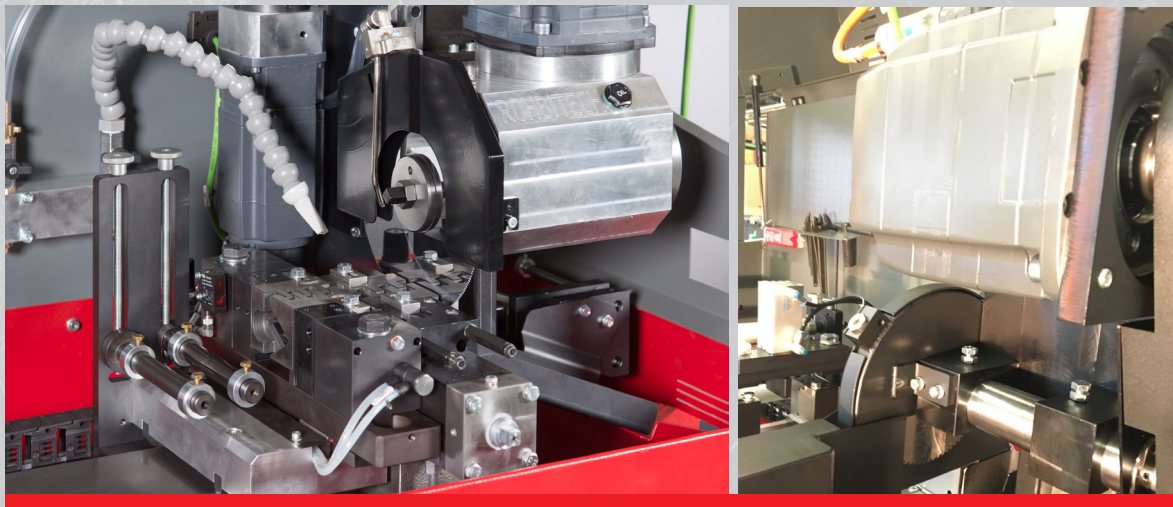
Dieser Präzisions-Kreissägeautomat ist konzipiert für das Schneiden von Metallen in Vollmaterial, Profil und Rohr. Durch exakt abgestimmte Spannbacken lassen sich auch Stangen mit komplizierten Aussengeometrien in Mehrfachspannung sägen. Für das Sägen von Rohren verwenden wir oftmals Prismabacken und bearbeiten diese dann im Bündel. Hiermit erreichen wir eine hohe Leistungsfähigkeit, einen gratarmen Schnitt und die Teillänge prozesssicher in einer Toleranz ab $\pm 0.02\text{mm}$.



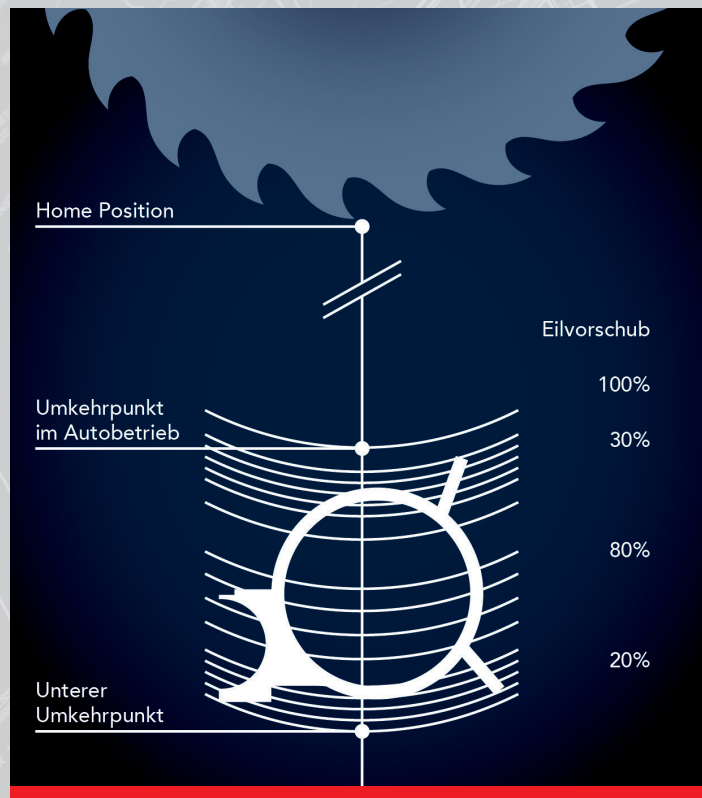
Der Sägeautomat wird über eine Siemens SPS S7-1512SP F gesteuert. Mit dem mobilen Bedienpanel kann die Programmierung und Bedienung der Anlage komfortabel von der gewünschten Position aus vorgenommen werden.



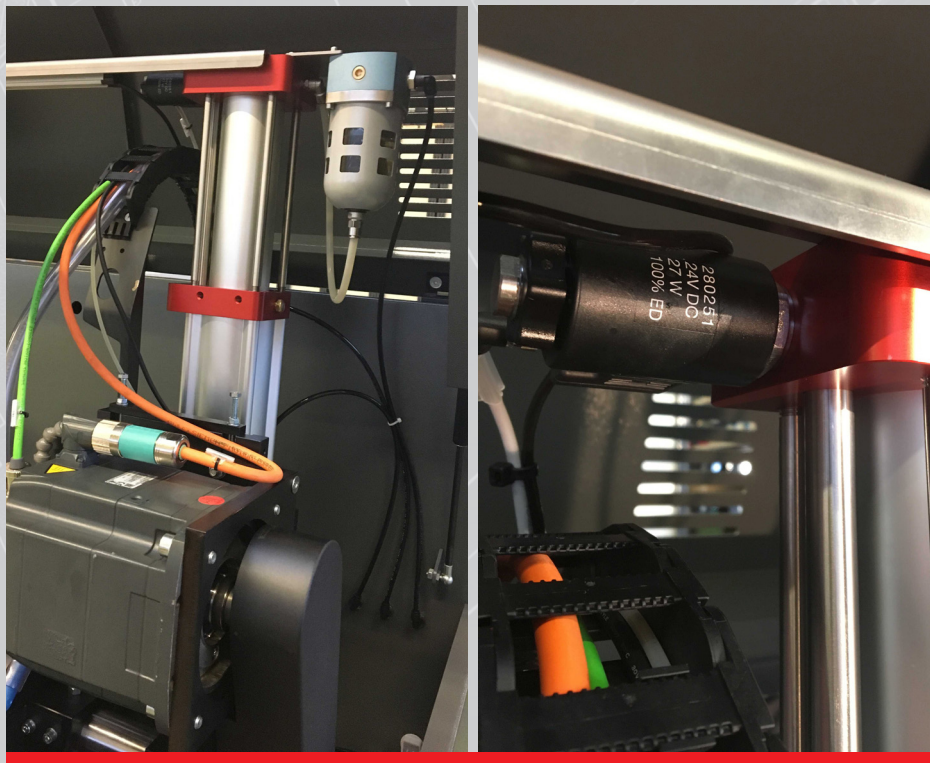
Der Antrieb des Kreissägeblattes wird von einem stufenlos regulierbaren Servomotor übernommen. Für kraftvolle Schnitte mit einer niedrigeren Schnittgeschwindigkeit setzen wir ein Dreistufen-Getriebe ein und für die Bearbeitung mit hoher Schnittgeschwindigkeit verwenden wir eine Schnelllaufspindel. Somit kann mit HSS- oder mit VHM-Sägeblättern gearbeitet werden.



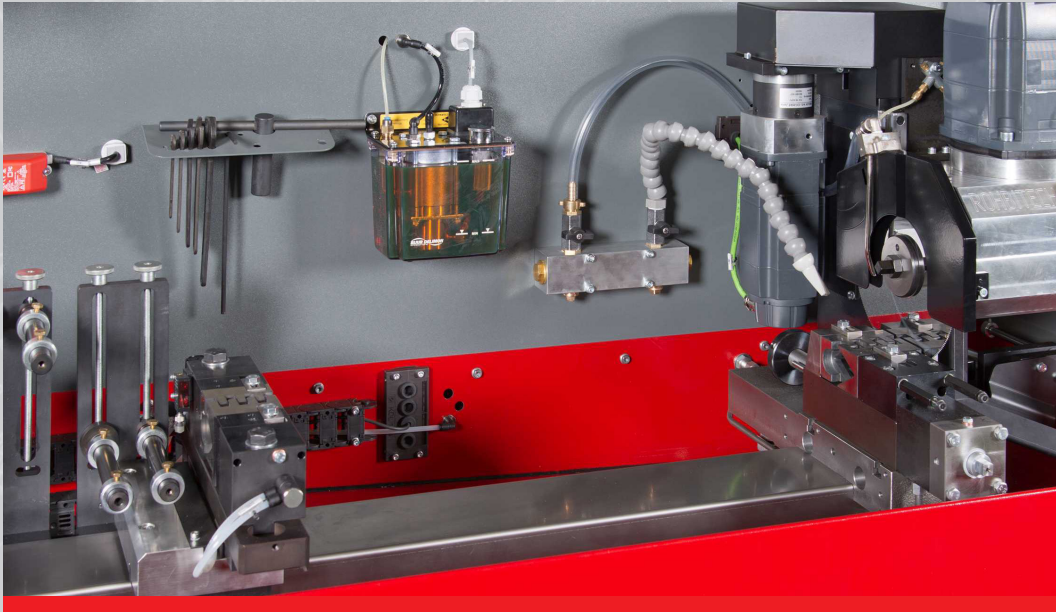
Mit dem Teach-In Verfahren übernehmen wir die Höhenposition der Stange zum Kreissägeblatt und können dann bis zu fünf unterschiedliche Geschwindigkeiten pro Sägeschnitt programmieren.



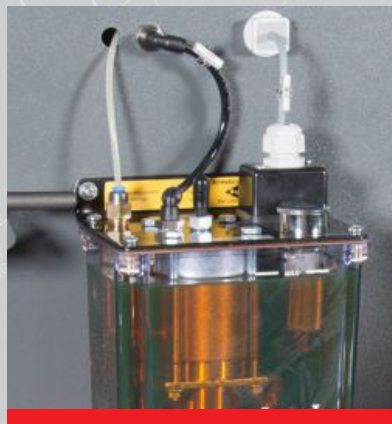
Den Vorschub des Sägekopfes übernimmt ein pneumohydraulischer Antrieb mit Proportionalventil. Die Linearführung ist für eine erhöhte Genauigkeit vorgespannt. Das Wegmesssystem ist in die Führung integriert.



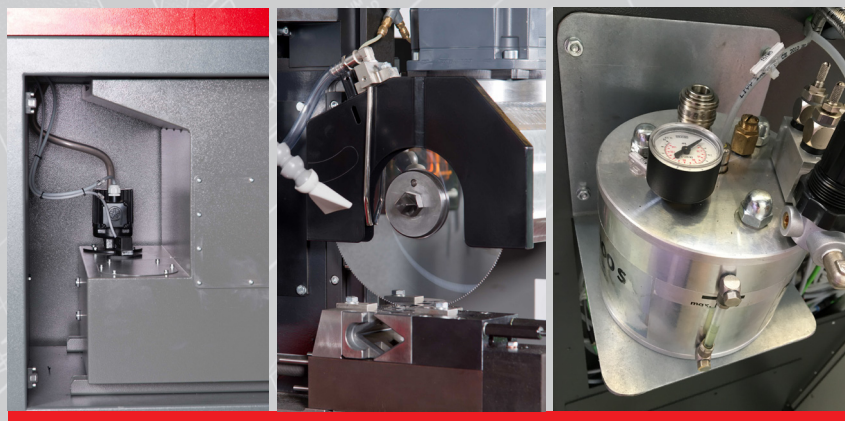
Der Materialzubringer wird durch einen AC-Servomotor, über eine Kugelrollspindel angetrieben. Die Positionierung erfolgt durch eine präzise Linearführung. Die direkte Vorschublänge beträgt 600 mm.



Die Schmierung der Führungen erfolgt über die Zentralschmierung, welche pneumatisch betätigt wird.



Für die Kühlung des Sägeblattes kann wahlweise eine Fließkühlung oder ein Minimalmengenschmier-System eingesetzt werden.



Technische Daten

	VHM	HSS
Rundmaterial	1.0–50 mm	2.0–70 mm
Vierkant	60 x 40mm	80 x 40 mm
Kreissägeblatt-Ø	60–200 mm	175–250 mm
Kreissägeblatt-Stärke	0.4–1.2 mm	1.0–2.5 mm
Drehzahl Getriebe	40–630 1/min	
Drehzahl Schnelllaufspindel	300–4500 1/min	
Abmessung [mm]	2043 x 1270 x 1912	
Gewicht	850 kg	

Gerne bieten wir auch weiteres Zubehör an:

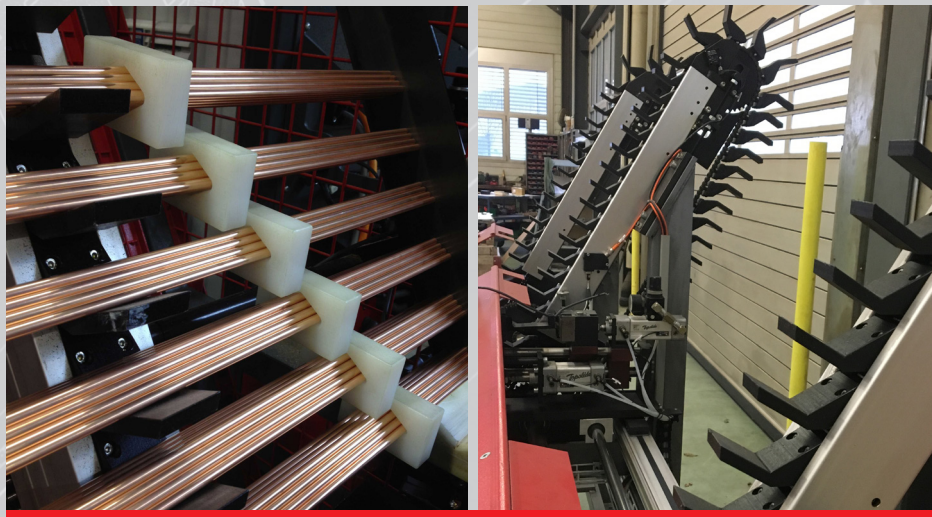
Rollenbahn, 3 oder 6 m



Horizontales Lademagazin



Vertikales Lademagazin



Entnahme- und Handling-Gerät



Ausblasstation



Späneabsaugung





ROHBITECH AG

Niederstettenstrasse 15
CH-9536 Schwarzenbach, Schweiz
Tel.: +41 62 797 45 91
Fax: +41 62 797 46 54
info@rohbytech.com
www.rohbytech.com