



BURTSCHER

IHR PARTNER FÜR DIE BLECHBEARBEITUNG



Beratung und Konstruktionsunterstützung



Gemeinsam planen wir Ihre Blechteile

Sie haben Bedarf an Blechteilen. Wir haben die Infrastruktur, Ihre Ideen kompetent, innovativ und flexibel umzusetzen. In enger Zusammenarbeit mit unseren Kunden erarbeiten wir blechgerechte Lösungen und setzen diese mit einem eingespielten, erfahrenen Team auf einem modernen Maschinenpark erfolgreich um – unsere Energie für Ihr Projekt!

Wir helfen Konstrukteuren, die richtige Blechform zu finden und zu produzieren. Denn wir überlegen uns: Was ist der Zweck der Teile – und wie können wir sie richtig bauen, sprich effizient, einfach, montageoptimiert und kostengünstig herstellen? Nutzen Sie unsere Fachkompetenz, damit Ihre Produkte mit optimalem Blechteilen ausgerüstet sind und sichern Sie sich damit noch mehr Erfolg am Markt.



Lasern, Schneiden, Stanzen, Biegen, Metalldrücken, Umformen



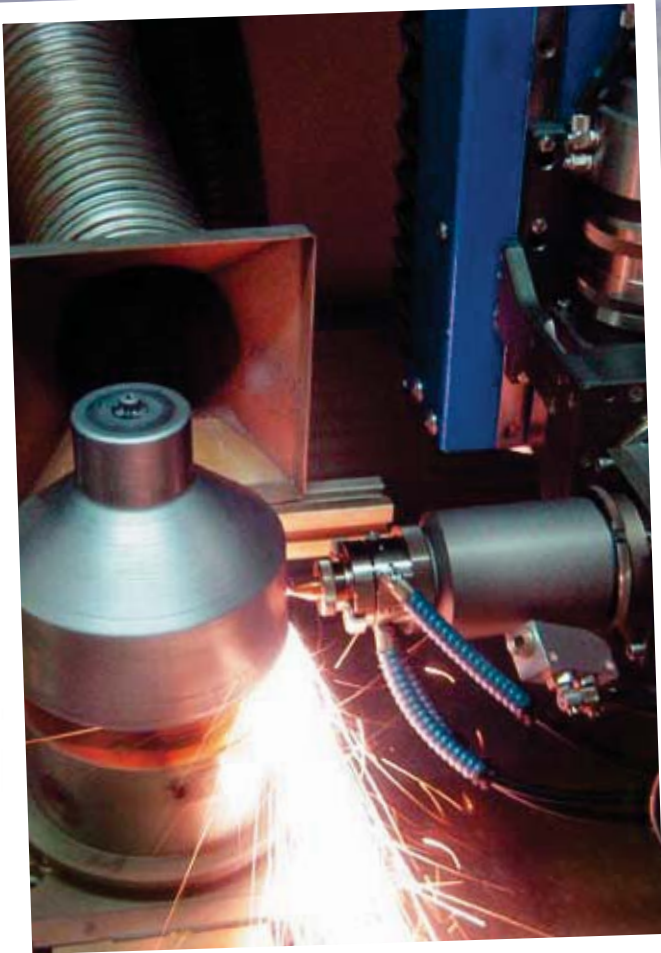
Wir bringen Ihre Blechteile in Form

Ob das Blech dafür gelasert, gestanzt, gebogen, geschnitten, gedrückt oder umgeformt werden muss – für die Beni Burtscher AG gehört jede dieser Kernkompetenzen zum „täglichen Brot“. Wir bringen unser Fachwissen in jedem Arbeitsschritt ein, damit Ihre Blechteile die richtige Form erhalten.

Die Basis für eine ideale Problemlösung bilden das technische Know-how, engagierte, langjährige Mitarbeiter und ein Maschinenpark, der dem letzten Stand der technischen Entwicklung entspricht. Erst wenn die Frage „Wie können wir das Bauteil wirtschaftlich optimal produzieren, so dass es seinen vorgesehenen Zweck bestmöglich erfüllt?“ beantwortet ist, machen wir uns an die Arbeit – das spart den Kunden Kosten, und zwar nicht nur in der Produktion, sondern auch bei Montage und Unterhalt.



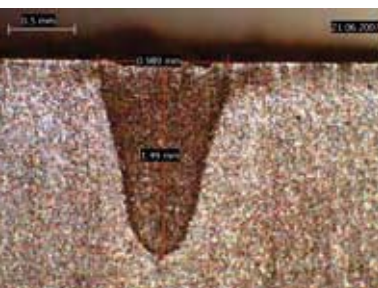
Laserschweissen, Schweissen



Wir verbinden Ihre Blechteile

Egal, ob eine grosse Form geschweisst oder ein hochpräzises Kleinteil lasergeschweisst werden muss: Mit Schweissen und Löten kennen wir uns bestens aus. Mit dem modernen Maschinenpark können Nähte und Punkte geschweisst werden, die je nach Anforderung äusserst exakt zusammengefügt werden.

Für die rationelle, flexible 2D- und 3D-Bearbeitung von Werkstücken ist die Beni Burtscher AG bestens gerüstet: Unsere universelle Lasermaschine LASMA 1054 schweisst nicht nur vierachsig, sondern schneidet bei Bedarf auch dünne Bleche (Chromnickelstahl bis 3 mm).



System- und Baugruppenfertigung



Wir montieren Ihre Blechteile

Auf Wunsch bieten wir gerne die Fertigung von ganzen System- und Baugruppen an. Der Fertigungsgrad der Beni Burtscher AG reicht von der Standardproduktion ab Zeichnung bis hin zur kompletten Montage von Maschinen. Unsere Kunden sparen so Zeit und Geld bei ihrer Dispositionslogistik, die Lagerhaltung vieler Einzelteile entfällt.

Für die Beni Burtscher AG ist damit (fast) kein Auftrag zu gross. In unseren modernen Werkhallen in Schwarzenbach und Freidorf sind wir dafür eingerichtet, auch vollständige Maschinen wie etwa Präzisionssägeautomaten oder Reinigungsmaschinen sowie Apparate für Klimatechnik, Bauheizungen oder Medizinaltechnik zu bauen.



Kernkompetenzen

Wir bringen Blech in Form

Mit optimalen technischen Lösungen stärkt die Beni Burtscher AG die Position ihrer Kunden. Wir lassen uns dabei von der Maxime leiten: „Wie können wir ein Bauteil wirtschaftlich optimal produzieren, so dass es seinen Zweck bestmöglich erfüllt?“ Das spart den Kunden Kosten, und zwar nicht nur in der Produktion, sondern auch bei Montage und Unterhalt.

Als Lohnfertiger produziert die Beni Burtscher AG kein Produkt unter eigenem Namen, sondern bietet Dienstleistungen rund um Blech an. Die Bandbreite reicht von der Prototypenfertigung über die Serienfertigung von Einzelteilen bis hin zur komplexen Baugruppe.

Unser Kompetenzzentrum von A bis Z an:

Abkanten

Bohren und Gewindeschneiden

Bolzenschweissen (CNC und Hand)

Drehen und Fräsen

Entgraten

Innenformdrehen

Laserschneiden

Laserschweissen

Löten

Metalldrücken (Hand und Automat)

Microplasmenschweissen

Montagearbeiten

Punktschweissen

Roboterschweissen

Sägen

Schweissen

Silo- und Behälterbau

Stanz- und Laserblechbearbeitungszentrum (CNC)

Stanzen (CNC)

Walzen

Walzrichten

Werkzeugbau

Zuschneiden

Unser Maschinenpark

2D- und 3D-Laserschweissen und Laserschneiden

TruLaser Cell 3010 (LASMA 1054) mit 1 KW TruDisk-Scheibenlaser, X-Achse 1000 mm, Y-Achse 500 mm, Z-Achse 400 mm, CNC-Drehachse

Stanzen

Trumatic 5000 R/1300 mit Be- und Entladestation

Trumatic 235

Exzenterpresse Cluana 120 t

Exzenterpresse Cluana 60 t

C-Pressen Beutler CR 1600 160 t

C-Pressen Beutler C 400 40 t

Ausklinkmaschine Boschert

Stanz- und Laserblechbearbeitungszentrum kombiniert

Trumatic 600L FMC 3 KW mit automatischer Be- und Entladung

Blechformat 1500 x 3000 x 8,0 mm max.

Laserschneiden

Laserschneidezentrum TruLaser 5040 2000 mm x 4000 mm
5 KW inkl. Bearbeitung von Rohren und ebenen Werkstücken
max. Blechstärken: ST37 25 mm, Inox 20 mm oxydfrei,
Alu 12 mm

Laserschneidezentrum LVD 2000 mm x 4000 mm 3 KW
max. Blechstärken: ST37 20 mm, Inox 15 mm oxydfrei,
Alu 6 mm

Zuschneiden

Schere Safan 4000 mm x 6 mm mit Abstapfelvorrichtung

Schere Safan 2500 mm x 4 mm

Kreisschere Aryma Ø 1000 mm x 3 mm

Abkanten

1 Abkantpresse LVD 4500 mm 320 t

2 Abkantpressen Hämmerle 3100 mm 200 t

1 Abkantpresse Safan 2500 mm 80 t

1 Abkantpresse Safan 1600 mm 50 t

1 Abkantpresse Promecan 1200 mm 25 t

1 Abkantpresse Trumabend 2000 mm 80 t mit ACB (Winkelsensorik)

1 Abkantpresse Trumabend 1200 mm 50 t mit ACB (Winkelsensorik)

Metalldrücken

Streckdrückbank M+M HF 350 TT/2S mit Doppelschlitten

Hydraulisch- und Handdrückerei bis 1000 mm

Automatendrücken bis Ø 600 mm

Entgraten

Blechentgratanlage Ernst max. Blechbreite 1250 mm

Walzen

3 Rollenwalzen 2 mm x 1250 mm, zylindrisch und konisch
Stahl 2000 mm Länge bis 5 mm Dicke
(weitere Abmessungen auf Anfrage)

Gemeinsam zum Erfolg

Gerüstet für die Zukunft

Was 1983 mit der Fertigung von Blechkomponenten zum Bau von Maschinen und Apparaten begonnen hat, ist heute als Komplettanbieter erfolgreich im Markt positioniert. Ob ein Einzelteil als Prototyp gebraucht wird, eine komplette Baugruppe oder grosse Serien von Teilen, Komponenten oder betriebsfertigen Geräten – wir sind der richtige Partner, um Blech in Form zu bringen.

Wir stehen mit unserem engagierten Team, unserem modernen Maschinenpark und unserem lösungsorientierten Denken allen Kunden zur Seite, um für jede Aufgabe das optimale Ergebnis zu finden.

Einsatz für den Nachwuchs

Besonders engagieren wir uns auch in der Nachwuchsförderung und bilden regelmässig Lehrlinge in der Produktion aus, die zu gefragten Spezialisten werden. Pro Jahr schliessen zwei bis drei junge Menschen ihre Ausbildung zum Anlagen- und Apparatebauer bei der Beni Burtscher AG ab.



Unser Maschinenpark

Richten

Hämmerle Richtmaschine TRM 50/1600
Werkstücke bis 12 mm Dicke, Arbeitsbreite 1600 mm

Sägen

Sägeautomat Kaltenbach KS 400
Bandsägen bis DM 270 mm

Drehen und Fräsen

Drehbank Labor konventionell
Fräsmaschine konventionell

Bohren und Gewindeschneiden

div. Ständerbohrmaschinen

Punktschweissen

2 Punktschweissmaschinen ARO
Leistung: 5 + 5 mm Stahlblech, 2 + 2 mm Alu
div. Punktschweisszangen
1 Punktschweissmaschine DC
Leistung 8 + 8 mm Stahlblech, 4 + 4 mm Alu

Schweissen

Handschweissen MIG / WIG / MAG

Roboterschweissen

2 MIG-/MAG Schweissroboter 6achsrig
Stückgewicht bis 100 kg

Microplasmenschweissen

Schweissautomat bis DM 500 mm

Bolzenschweissen

div. Bolzenschweissanlagen
CNC Portal Bolzenschweissautomat TKM mit drei Schweisskörpern für Gewindebolzen M 3 bis M 8

Löten

Flux-Anlage

Innenformdrehen

Diverse Formen (4-Kant, 6-Kant usw.) bis Schlüsselweiten von 75 mm Werkzeugbau Stanz- und Pressewerkzeuge für Exzenterpressen

Montagearbeiten

kompl. Maschinen – Montagearbeiten inkl. Pneumatik und Hydraulik

Silo- und Behälterbau

Bis Abmessungen ca. DM 3000 x 12000 mm in diversen Ausführungen Krananlage 10 Tonnen Tragkraft, Hallenhöhe 7 Meter

Metallwaren

Apparatebau

Stanzwerk

Lasercenter

Metalldrückerei

Hauptsitz Schwarzenbach SG

Beni Burtscher AG
Metallwaren und Apparatebau
Niederstettenstrasse 26
CH-9536 Schwarzenbach SG

Tel. +41 (0)71 929 91 30
Fax +41 (0)71 929 91 39

www.burtscher.com



Werk Freidorf TG

Beni Burtscher AG
Metallwaren und Apparatebau
St.Gallerstrasse 22
CH-9306 Freidorf TG

Tel. +41 (0)71 454 64 64
Fax +41 (0)71 454 64 65

admin@burtscher.com

